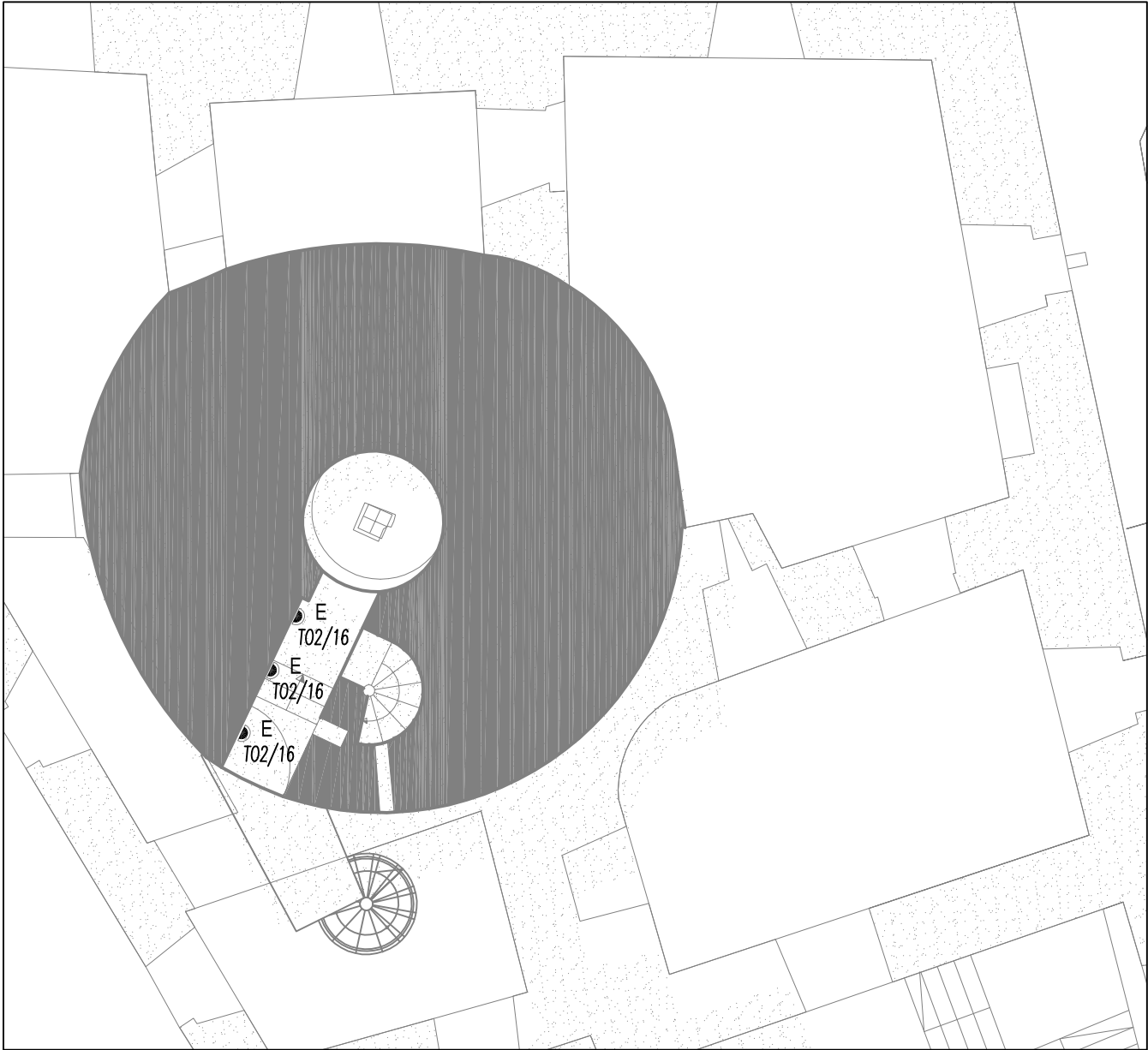
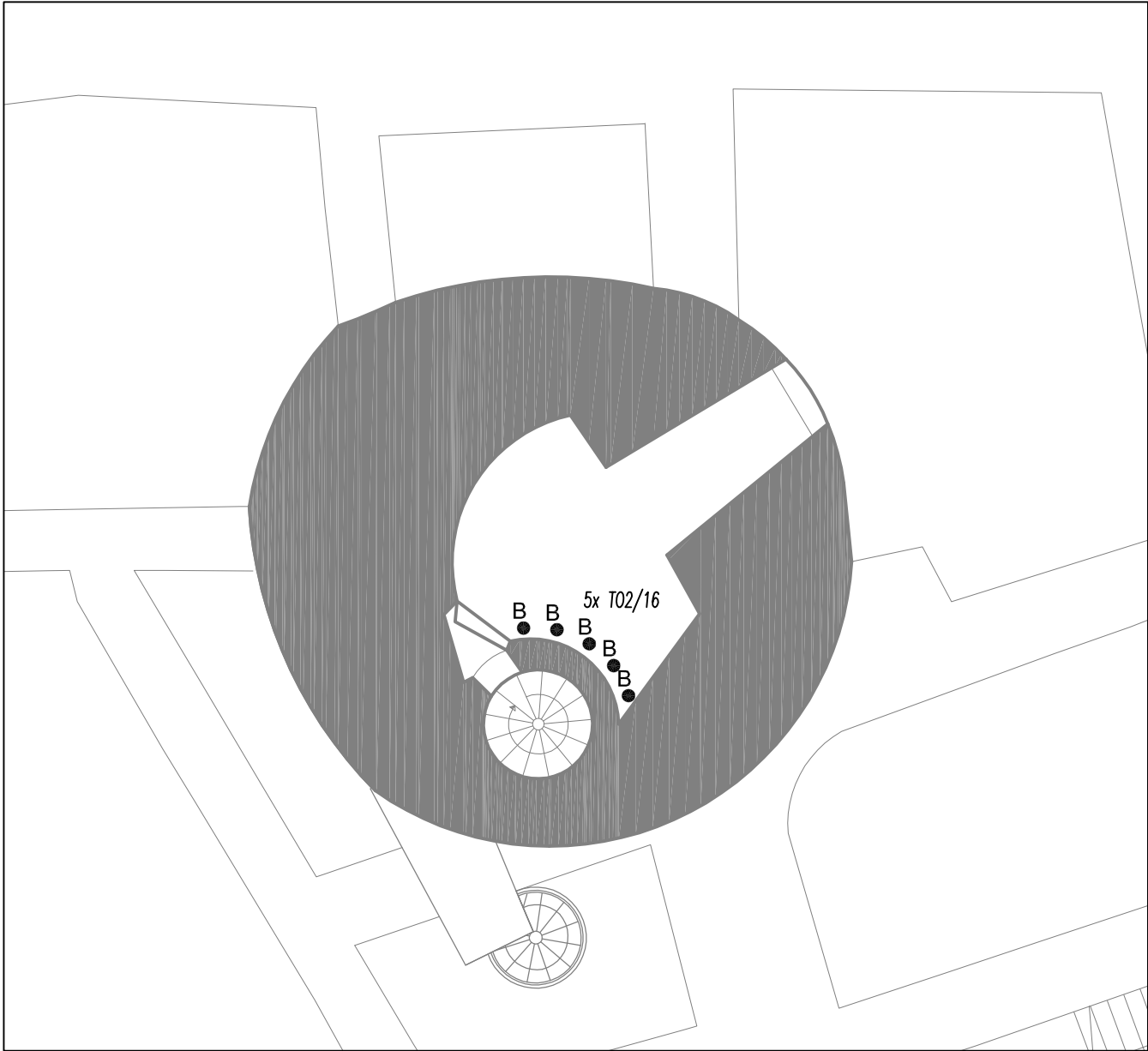


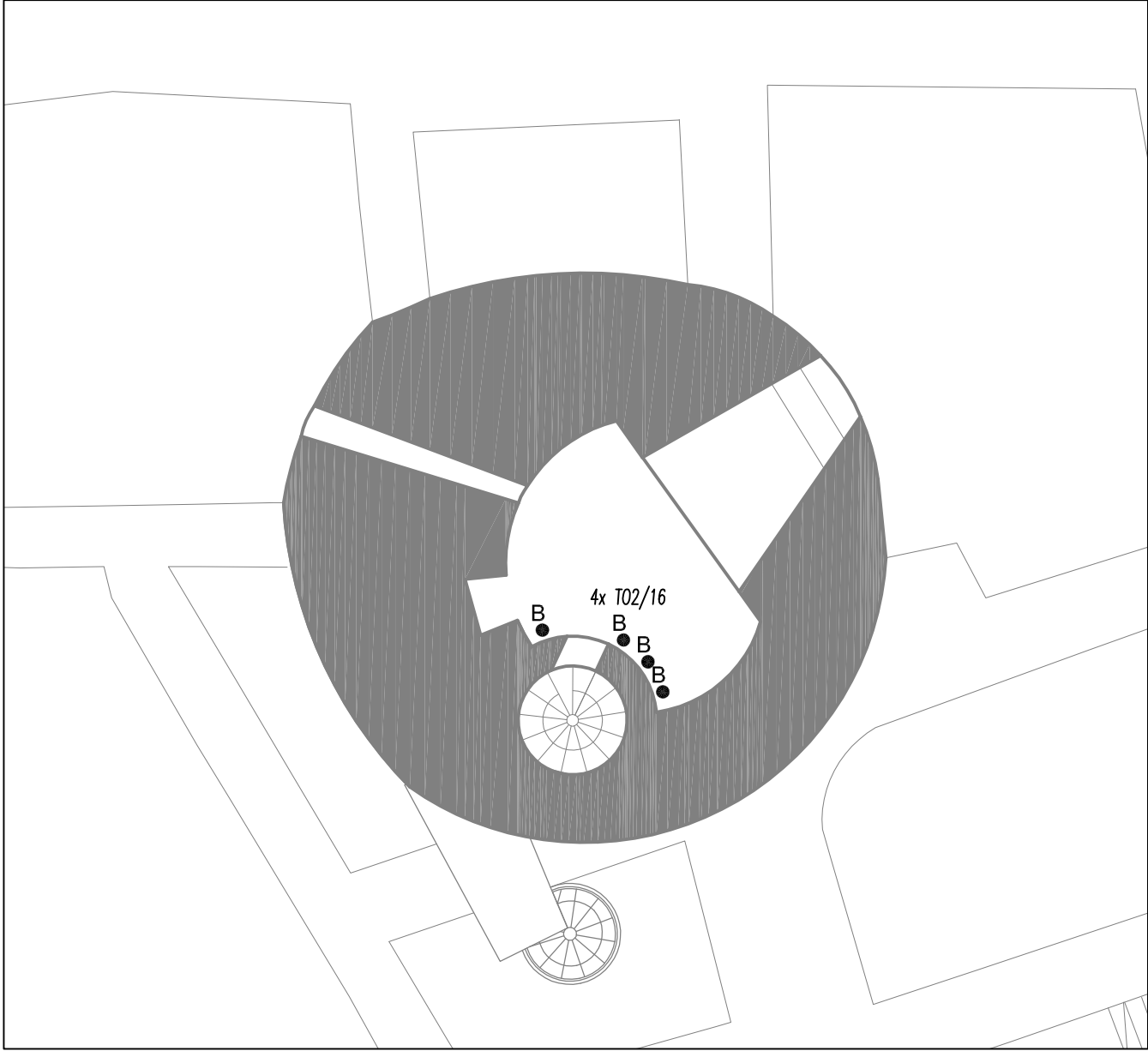
POZIOM WEJŚCIA



DZIAŁOBITNIA - POZIOM 2



DZIAŁOBITNIA - POZIOM 1



- LEGENDA
- Rozdzielnica elektryczna
 - A Oprawa do montażu w ścianie, styl industrialny, IP44, strumień świetlny >400Lm
 - B Oprawa doziemna, IP54, 800Lm, 10W, LED, optyka regulowana
 - CIX Oprawa ścienna plafoniera żarowa, żarówka 60W, IP44,
 - F X Oprawa zwieszakowa ze źródłem LED 15W, IP44,
 - D ■ Oprawa – nasświetlacz metalohalegonowy, 100W, IP65 montaż na fundamencie
 - F — Oprawa świetłówkowa, 2x26W, IP40, montaż h=3m
 - Raster paraboliczny
 - — — — — Taśma LED IP54
 - ~ Łącznik pojedynczy, IP44
 - ~ Łącznik świecznikowy, IP44
 - ~ Gniazdo 2P+Z 230V, IP 44
 - K ■ Nasświetlacz do montażu na szynie, strumień > 2000Lm, moc~30W + szyna 3 fazowa
 - E ■ Oprawa apunktowa , LED , IP44, świecenie w dół – oświetlenie schodów, dróg komunikacyjnych
 - Grzejnik
 - Wypust
 - Szyna połączeń wyrównawczych

UWAGI:
1. Przed zakupem uzgodnić z Inwestorem typy opraw oświetleniowych i osprzętu,
2. Kable w terenie zasilające oprawy oświetleniowe prowadzić w rurze ochronnej (fi50)

architektoniczna
MK pracownia projektowa
31–939 Kraków, os.Kolorowe 12/19

Inwestor:	MUZEUM - NADWIŚLAŃSKI PARK ETNOGRAFICZNY w WYGIEŁZOWIE i ZAMEK LIPOWIEC	PW/E-103
Projekt:	REMONT I PRZEBUDOWA ZAMKU LIPOWIEC WRAZ Z PRZEBUDOWĄ BUDYNKÓW GOSPODARZYCH PODZAMCZA NA PUNKT OBSŁUGI TURYSTÓW Z INFRASTRUKTURĄ WEWNĘTRZNĄ	
Adres:	32-551, Babice, ul. Podzamcze 1	
Temat rys.:	PLAN INSTALACJI ELEKTRYCZNYCH ZAMEK - WIEŻA	Skala: 1:100
Faza/branza:	PW / INSTALACJE ELEKTRYCZNE	Data: IV.2016
Projektant:	mgr inż. Leszek Lasek BPP Upr 121/84	
Sprawdzający:	mgr inż. Paweł Bielak MAP/0029/PWOE/11	